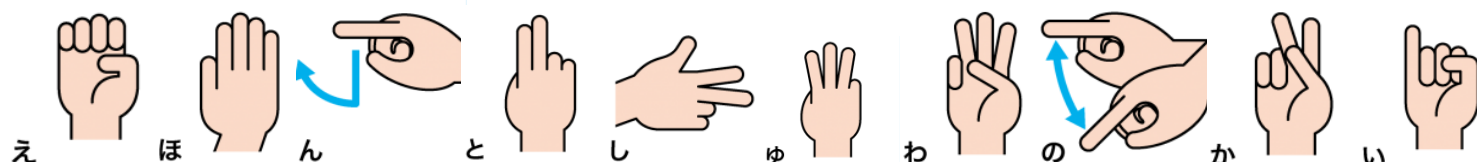


えほん^{しゅわ}と手話^{かい}の会



2月23日 (月)

14:00~14:30

ほんかん かい しゅうかいしつ
本館 3階 集会室

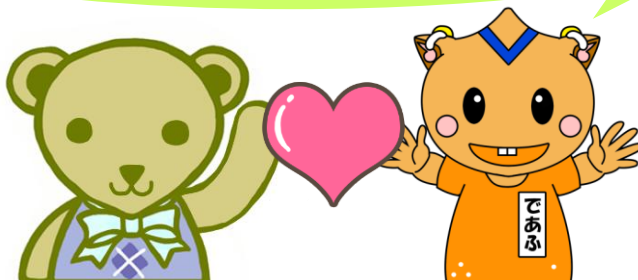
たいしょう ようじ しょうがくせい ほごしゃ
対象 幼児~小学生とその保護者
もうしこみうけつけ じ ていいん めい
申込受付 2/3(火) 10時~ 定員30名

きょうりよく
協力

かまがやしちょうかくしょうがいしゃふくしかい
・鎌ヶ谷市聴覚障害者福祉会
かまがやししゅわ
・鎌ヶ谷市手話サークル
『みどりの会』

えほん よ き しゅわ えほん よ き
絵本の読み聞かせや手話での絵本の読み聞かせ、
かんたんな手話もおしえてくれるよ！
どなたでもご参加いただけます♪

かまがやしりつとしょかん
鎌ヶ谷市立図書館
じどう
児童コーナーキャラクター
ぶくま



かまがやしちょうかくしょうがいしゃふくしかい
鎌ヶ谷市聴覚障害者福祉会・
かい
『みどりの会』のキャラクター
であふ

鎌ヶ谷市立図書館

TEL 047-443-4946

FAX 047-498-5191

(FAX でのお申し込みの場合 ①お名前 ②年齢 ③FAX 番号の記載をお願いいたします)

<https://www.library-kamagaya-chiba.jp>